

# Sol de mitjanit

Borealis: Primera part



Compatible amb Netrunner



Netrunner és una marca registrada de R. Talsorian Games, Inc. Android és una marca registrada amb el símbol de Android de Google. El disseny i el desenvolupament de Netrunner no està associat, produït ni recolzat per Fantasy Flight Games, R. Talsorian Games, o Wizards of the Coast.



## Sota el Sol de mitjanit

Al gelat Àrtic Nord, corporacions sense escrúpols extrauen tot el que és valuós de la terra i la gent, deixant només cicatrius darrere, però se'ls hi oposen sindicalistes, ecologistes, i tots aquells que amb esperança d'un endemà millor. Mentre el sol roman al cel de mitjanit, runners lluiten per a mantindre a les corporacions a ratlla, a qualsevol cost.

## QUÈ HI TROBAREU

*Sol de mitjanit* conté 185 cartes de joc compatibles amb Netrunner, dividides entre les set accions del joc i incloent cinc noves identitats. L'expansió inclou quatre noves mecàniques que canviaran com els jugadors interactuen amb el joc: Càrrega, Blanc, Sabotatge i Dany vital.



## NOVA MECÀNICA: SABOTATGE

Quan es tracta de trencar els objectius de la Corporació, els Runners de *Sol de mitjanit* tenen una altra opció a la seua caixa de ferramentes. Un sabotatge pot ser treballar en silenci per a soscavar una Corporació des de dins, organitzar una manifestació, enfonsar un vaixell amb mercaderies, o simplement inspirar a altres amb eloqüència. Un acte de sabotatge en el moment adequat pot limitar durament les opcions de la Corporació i forçar-les a haver de prendre decisions difícils.

## COM FUNCIONEN ELS SABOTATGES

Quan fas "X sabotatges", la Corporació ha de destruir un total d'X cartes de la SC i de dalt de R+D.

La Corporació decideix quines cartes destrueix de la SC, però només poden escollir quantes cartes destrueixen de dalt de R+D. Aquestes decisions es prenen abans de destruir cap carta i totes les cartes es destrueixen ahora. Les cartes destruïdes van a Arxius cap per avall i la Corporació no pot mirar les cartes que han estat destruïdes de R+D fins a que l'efecte dels sabotatges es resolga completament.

Si hi han menys d'X cartes a la SC o a R+D, la Corporació ha de decidir d'una manera que acabe destruint el total d'X cartes. Si hi han menys d'X cartes entre la SC i R+D, la Corporació destrueix totes les cartes de les dues zones.



## NOVA MECÀNICA: BLANC

Un Runner espavilat sempre està preparat per a aprofitar un inesperat moment de vulnerabilitat: un enviament sense protecció, un avis d'un amic fiable, un guarda despistat, o un simple PAD desprotegit. Molts Runners anomenen a aquestes oportunitats blancs, i les persegueixen per accés i benefici.

## COM FUNCIONA BLANC

Quan una capacitat te diu que "identifiques el teu blanc", escull un servidor central (SC, R+D o Arxius) a l'atzar. Eixe servidor esdevé "el teu blanc" durant la resta del torn. Que un servidor siga el teu blanc no fa res per si soles, però hi han cartes que poden interaccionar de diverses maneres.

Si ja tens un blanc aquest torn i et diuen d'identificar el teu blanc una altra vegada, no tornes a escollir un blanc a l'atzar. Eixe mateix servidor continua sent el teu blanc.

*Sol de mitjanit* inclou tres cartes de "servidor central" que pots barrejar i repartir per a identificar el teu blanc.



## NOVA MECÀNICA: CÀRREGA

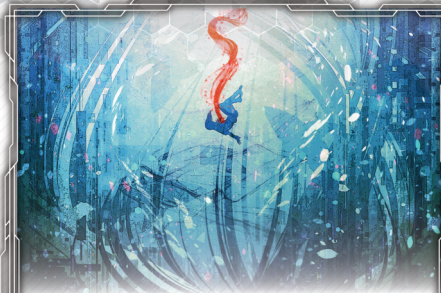
La vida d'un Runner està dictada per la fluïdesa i l'adaptació; el seu equipament està en constant estat de reparació o millora, els amagatalls canvien i les possessions van i venen. Amb creativitat i habilitat, un Runner pot donar el seu toc personal per a treure'n el màxim profit de les seues ferramentes i recursos del que mai ningú no imaginaria.

## COM FUNCIONA LA CÀRREGA

Per a "carregar" una carta, si té al menys 1 comptador de poder en ella, simplement afegeix-hi 1 comptador més a sobre.

La majoria d'efectes de càrrega et permeten carregar qualsevol de les teues cartes instal·lades. Pots escollir quina carta amb comptador de poder és l'objectiu d'aquests efectes. No pots mai carregar una carta que no tinga comptadors de poder allotjats.

La carta *Equipant-se* et permet instal·lar una carta i carregar-la. Resol qualsevol capacitat que diga "quan instal·les" abans de carregar la carta instal·lada.



## NOVA MECÀNICA: DANY VITAL

Oposar-se a les corporacions, connectar-se a la Xarxa o inclús implantar-se millores cibernètiques pot ser perillós. Algunes decisions o encontres resulten en dany que pot afectar permanentment al Runner, siga físicament, psicològicament o espiritualment. Independentment de com haja passat, aquests efectes seran sempre permanents: el Runner mai no tornarà a ser el mateix.

## COM FUNCIONA DANY VITAL

Com el dany de xarxa i físic, el “dany vital” força al Runner a destruir cartes de la seua empanyadura a l'atzar. A diferència d'altres tipus de dany, cada punt de dany vital també redueix nombre de cartes màxim a la mà del Runner en 1.

Si el Runner mai acaba el torn amb un nombre màxim de cartes a la mà negatiu, és eliminat i perd la partida, com si haguera patit més punts de dany que cartes a la seua empanyadura. Un nombre màxim de cartes a la mà de 0 no provoca l'eliminació.

Nota: Les cartes antigues es refereixen al dany vital com a “dany cerebral”. Pel que respecta al joc, aquests termes són intercanviables.



# SC



# R+D



# Arxius

0

ESA AFÒNTOV

ECO-INSURGENT

4



**IDENTITAT:** Cíborg

La primera vegada cada torn que rebes dany vital, pots robar 1 carta i fer 2 sabotatges. (La corporació destrueix 2 cartes de la seua elecció de la SC i/o de dalt de R+D.)

L'espera és inútil. La crisi ja ha arribat. Escolleix un bàndol.

2022 NISEI Il·lus. Benjamin Giletti

45

15

3

TXATUSKA



**ESDEVENIMENT:** Incursió - Sabotatge

Fes una incursió a la SC. Si té èxit, en comptes d'obrir bretxa a la SC, fes 4 sabotatges. (La corporació destrueix 4 cartes de la seua elecció de la SC i/o de dalt de R+D.)

Ací baix tots ens semblem  
Als amics andròides salutem  
Doneu-nos un p'to respir  
O farem al vell Jack cag'r i fugir

2022 NISEI Il·lus. Adam S. Doyle

2

3

TXATUSKA



**ESDEVENIMENT:** Incursió - Sabotatge

Fes una incursió a la SC. Si té èxit, en comptes d'obrir bretxa a la SC, fes 4 sabotatges. (La corporació destrueix 4 cartes de la seua elecció de la SC i/o de dalt de R+D.)

Ací baix tots ens semblem  
Als amics andròides salutem  
Doneu-nos un p'to respir  
O farem al vell Jack cag'r i fugir

2022 NISEI Il·lus. Adam S. Doyle

2

3

TXATUSKA



**ESDEVENIMENT:** Incursió - Sabotatge

Fes una incursió a la SC. Si té èxit, en comptes d'obrir bretxa a la SC, fes 4 sabotatges. (La corporació destrueix 4 cartes de la seua elecció de la SC i/o de dalt de R+D.)

Ací baix tots ens semblem  
Als amics andròides salutem  
Doneu-nos un p'to respir  
O farem al vell Jack cag'r i fugir

2022 NISEI Il·lus. Adam S. Doyle

2

1

REESCALFAT



**ESDEVENIMENT**

Com a cost addicional de jugar aquest esdeveniment, rep 1 punt de dany vital.

Guanya ☹☹☹.

Podem canviar el món, si estem disposats a canviar.

2022 NISEI Il·lus. Elizaveta Sokolova

3

**1** REESCALFAT

**ESDEVENIMENT**

Com a cost addicional de jugar aquest esdeveniment, rep 1 punt de dany vital.

Guanya **0000**.

*Podem canviar el món, si estem disposats a canviar.*

2022 NISEI Il·lus. Elizaveta Sokolova 3

**1** REESCALFAT

**ESDEVENIMENT**

Com a cost addicional de jugar aquest esdeveniment, rep 1 punt de dany vital.

Guanya **0000**.

*Podem canviar el món, si estem disposats a canviar.*

2022 NISEI Il·lus. Elizaveta Sokolova 3

**1** CICATRIU DE PELL-ACER

**ESDEVENIMENT**

Roba 3 cartes.

Quan aquest esdeveniment es destrueix des de la teua empunyadura o muntó, pots robar 2 cartes.

*Els implants reactius reclamen els records dels nostres camarades caiguts. El seu sacrifici és el nostre escut.*

2022 NISEI Il·lus. Elliott Birt 4

**1** CICATRIU DE PELL-ACER

**ESDEVENIMENT**

Roba 3 cartes.

Quan aquest esdeveniment es destrueix des de la teua empunyadura o muntó, pots robar 2 cartes.

*Els implants reactius reclamen els records dels nostres camarades caiguts. El seu sacrifici és el nostre escut.*

2022 NISEI Il·lus. Elliott Birt 4

**1** CICATRIU DE PELL-ACER

**ESDEVENIMENT**

Roba 3 cartes.

Quan aquest esdeveniment es destrueix des de la teua empunyadura o muntó, pots robar 2 cartes.

*Els implants reactius reclamen els records dels nostres camarades caiguts. El seu sacrifici és el nostre escut.*

2022 NISEI Il·lus. Elliott Birt 4

**2** ◆ LLENGUAFANTASMA

**MAQUINARI: Cibernètic**

Quan instal·les aquest maquinari, rep 1 punt de dany vital.

El cost de jugar cada esdeveniment es redueix en 10.

*Armant la resistència amb un encant desarmant.*

2022 NISEI Il·lus. Martín de Diego Sádaba 5

**2** ◆ LLENGUAFANTASMA

**MAQUINARI: Cibernètic**

Quan instal·les aquest maquinari, rep 1 punt de dany vital.

El cost de jugar cada esdeveniment es redueix en 10.

*Armant la resistència amb un encant desarmant.*

2022 NISEI Il·lus. Martín de Diego Sádaba 5

**2** ◆ LLENGUAFANTASMA

**MAQUINARI: Cibernètic**

Quan instal·les aquest maquinari, rep 1 punt de dany vital.

El cost de jugar cada esdeveniment es redueix en 10.

*Armant la resistència amb un encant desarmant.*

2022 NISEI Il·lus. Martín de Diego Sádaba 5

**2** ◆ MEDUL·LA

**MAQUINARI: Consola - Cibernètic**

+10

El teu límit de cartes a la mà s'incrementa en +3.

Quan instal·les aquest maquinari, rep 1 punt de dany vital.

Quan la Corporació puntueu un pla, fes 1 sabotatge. (La corporació destrueix 1 carta de la seua elecció de la SC o de dalt de R+D.)

Límit 1 consola per jugador.

2022 NISEI Il·lus. Martín de Diego Sádaba 6

**2** ◆ MEDUL·LA

**MAQUINARI:** Consola - Cibernètic

+1□

El teu límit de cartes a la mà s'incrementa en +3.

Quan instal·les aquest maquinari, rep 1 punt de dany vital.

Quan la Corporació puntue un pla, fes 1 sabotatge. (La corporació destrueix 1 carta de la seua elecció de la SC o de dalt de R+D.)

Límit 1 consola per jugador.

2022 NISEI Illus. Martin de Diego Sádaba 6

**2** ◆ MEDUL·LA

**MAQUINARI:** Consola - Cibernètic

+1□

El teu límit de cartes a la mà s'incrementa en +3.

Quan instal·les aquest maquinari, rep 1 punt de dany vital.

Quan la Corporació puntue un pla, fes 1 sabotatge. (La corporació destrueix 1 carta de la seua elecció de la SC o de dalt de R+D.)

Límit 1 consola per jugador.

2022 NISEI Illus. Martin de Diego Sádaba 6

**5** BEGEMOT

**PROGRAMA:** Trencagels - Fractor

Quan instal·les aquest programa, rep 1 punt de dany vital.

Aquest programa obté +1 força per cada punt de dany vital que hages rebut aquesta partida.

Interfície → 1⊕: Trencu qualsevol nombre de subrutines de barrera.

*No parlava, però jo sabia exactament el que volia i el que havia de fer.*

**2**

2022 NISEI Illus. Martin de Diego Sádaba 7

**5** BEGEMOT

**PROGRAMA:** Trencagels - Fractor

Quan instal·les aquest programa, rep 1 punt de dany vital.

Aquest programa obté +1 força per cada punt de dany vital que hages rebut aquesta partida.

Interfície → 1⊕: Trencu qualsevol nombre de subrutines de barrera.

*No parlava, però jo sabia exactament el que volia i el que havia de fer.*

**2**

2022 NISEI Illus. Martin de Diego Sádaba 7

**5** BEGEMOT

**PROGRAMA:** Trencagels - Fractor

Quan instal·les aquest programa, rep 1 punt de dany vital.

Aquest programa obté +1 força per cada punt de dany vital que hages rebut aquesta partida.

Interfície → 1⊕: Trencu qualsevol nombre de subrutines de barrera.

*No parlava, però jo sabia exactament el que volia i el que havia de fer.*

**2**

2022 NISEI Illus. Martin de Diego Sádaba 7

**1** ◆ AUGUSTINA IVANÒVSKAIA

**RECURS:** Connexió

La primera vegada cada torn que instal·les un programa **virus**, fes 1 sabotatge. (La corporació destrueix 1 carta de la seua elecció de la SC o de dalt de R+D.)

*De vegades ser delegat sindical et demanda accions encara més... directes*

**2**

2022 NISEI Illus. Dave Lee 8

**1** ◆ AUGUSTINA IVANÒVSKAIA

**RECURS:** Connexió

La primera vegada cada torn que instal·les un programa **virus**, fes 1 sabotatge. (La corporació destrueix 1 carta de la seua elecció de la SC o de dalt de R+D.)

*De vegades ser delegat sindical et demanda accions encara més... directes*

**2**

2022 NISEI Illus. Dave Lee 8

**1** ◆ AUGUSTINA IVANÒVSKAIA

**RECURS:** Connexió

La primera vegada cada torn que instal·les un programa **virus**, fes 1 sabotatge. (La corporació destrueix 1 carta de la seua elecció de la SC o de dalt de R+D.)

*De vegades ser delegat sindical et demanda accions encara més... directes*

**2**

2022 NISEI Illus. Dave Lee 8

**1** ENCÉN EL FOC!

**RECURS:** Sabotatge

⊕, ⊖, rep 1 punt de dany vital: Fes una incursió a un servidor remot. Durant aquesta incursió, les cartes a l'arrel del servidor atacat perden totes les capacitats. Quan aquesta incursió tinga èxit, destrueix totes les cartes a l'arrel del servidor atacat.

*Només cal una espurna per a destruir milions de crèdits... o per a cremar la podridura que assola el nostre món.*

**2**

2022 NISEI Illus. Olie Boldador 9

**1** ENCÉN EL FOC!



**RECURS:** Sabotatge

☉, ☽, rep 1 punt de dany vital: Fes una incursió a un servidor remot. Durant aquesta incursió, les cartes a l'arrel del servidor atacat perden totes les capacitats. Quan aquesta incursió tinga èxit, destrueix totes les cartes a l'arrel del servidor atacat.

*Només cal una espurna per a destruir milions de crèdits... o per a cremar la podridura que assola el nostre món.*

2022 NISEI Illus. Olie Boldador 9

**1** ENCÉN EL FOC!



**RECURS:** Sabotatge

☉, ☽, rep 1 punt de dany vital: Fes una incursió a un servidor remot. Durant aquesta incursió, les cartes a l'arrel del servidor atacat perden totes les capacitats. Quan aquesta incursió tinga èxit, destrueix totes les cartes a l'arrel del servidor atacat.

*Només cal una espurna per a destruir milions de crèdits... o per a cremar la podridura que assola el nostre món.*

2022 NISEI Illus. Olie Boldador 9

**3** ♦ MACLA



**RECURS:** Virtual

La primera vegada cada torn que gastes crèdits d'una carta instal·lada, col·loca 1 comptador de poder a aquest recurs.

Quan obrigues bretxa a la SC o R+D, pots destruir fins a 2 comptadors de poder allotjats per a accedir a eixe nombre de cartes addicionals.

*Tot es dobla en si mateix, com una unitat.*

2022 NISEI Illus. Adam S. Doyle 10

**3** ♦ MACLA



**RECURS:** Virtual

La primera vegada cada torn que gastes crèdits d'una carta instal·lada, col·loca 1 comptador de poder a aquest recurs.

Quan obrigues bretxa a la SC o R+D, pots destruir fins a 2 comptadors de poder allotjats per a accedir a eixe nombre de cartes addicionals.

*Tot es dobla en si mateix, com una unitat.*

2022 NISEI Illus. Adam S. Doyle 10

**3** ♦ MACLA



**RECURS:** Virtual

La primera vegada cada torn que gastes crèdits d'una carta instal·lada, col·loca 1 comptador de poder a aquest recurs.

Quan obrigues bretxa a la SC o R+D, pots destruir fins a 2 comptadors de poder allotjats per a accedir a eixe nombre de cartes addicionals.

*Tot es dobla en si mateix, com una unitat.*

2022 NISEI Illus. Adam S. Doyle 10

**0** NIUXA "SÒBOL" SINTAIXTÀ

PRODIGI SIMFÒNIC



**IDENTITAT:** Mod-G

Quan comence el teu torn, identifica el teu blanc. (Si no tens cap blanc, un servidor central aleatori esdevé el teu blanc durant aquest torn.)

La primera vegada cada torn que faces una incursió amb èxit al teu blanc, guanya ☉.

45 15

2022 NISEI Illus. Benjamin Giletti 11

**1** CARPE DIEM



**ESDEVENIMENT:** Incursió

Identifica el teu blanc. (Si no tens cap blanc, un servidor central aleatori esdevé el teu blanc durant aquest torn.)

Guanya 4☉. Pots fer una incursió al teu blanc.

*El millor moment per a escoltar és quan els altres t'estan escoltant a tu.*

2022 NISEI Illus. Benjamin Giletti 12

**1** CARPE DIEM



**ESDEVENIMENT:** Incursió

Identifica el teu blanc. (Si no tens cap blanc, un servidor central aleatori esdevé el teu blanc durant aquest torn.)

Guanya 4☉. Pots fer una incursió al teu blanc.

*El millor moment per a escoltar és quan els altres t'estan escoltant a tu.*

2022 NISEI Illus. Benjamin Giletti 12

**1** CARPE DIEM



**ESDEVENIMENT:** Incursió

Identifica el teu blanc. (Si no tens cap blanc, un servidor central aleatori esdevé el teu blanc durant aquest torn.)

Guanya 4☉. Pots fer una incursió al teu blanc.

*El millor moment per a escoltar és quan els altres t'estan escoltant a tu.*

2022 NISEI Illus. Benjamin Giletti 12

**1** ENFILAR



**ESDEVENIMENT:** Incursió

Fes una incursió a qualsevol servidor. Si tens èxit, en comptes d'obrir bretxa al servidor atacat, accedeix a 1 carta a l'arrel d'un altre servidor. Si eixa carta és un pla, no pots furtar-lo ni destruir-lo durant aquest accés. *Neneçigim estaria orgullosa.*

2022 NISEI Il·lus. Bruno Balixa 13

**1** ENFILAR



**ESDEVENIMENT:** Incursió

Fes una incursió a qualsevol servidor. Si tens èxit, en comptes d'obrir bretxa al servidor atacat, accedeix a 1 carta a l'arrel d'un altre servidor. Si eixa carta és un pla, no pots furtar-lo ni destruir-lo durant aquest accés. *Neneçigim estaria orgullosa.*

2022 NISEI Il·lus. Bruno Balixa 13

**1** ENFILAR



**ESDEVENIMENT:** Incursió

Fes una incursió a qualsevol servidor. Si tens èxit, en comptes d'obrir bretxa al servidor atacat, accedeix a 1 carta a l'arrel d'un altre servidor. Si eixa carta és un pla, no pots furtar-lo ni destruir-lo durant aquest accés. *Neneçigim estaria orgullosa.*

2022 NISEI Il·lus. Bruno Balixa 13

**2** ♦ TEIXIT XAP



**MAQUINARI:** Cibernètic

Quan instal·les aquest maquinari, rep 1 punt de dany físic.

La primera vegada cada torn que faces una incursió amb èxit a la SC, la Corporació perd 1♠. Si això passa, guanya 1♠. *Furtant crèdits amb delicadesa.*

2022 NISEI Il·lus. Martín de Diego Sádaba 14

**2** ♦ TEIXIT XAP



**MAQUINARI:** Cibernètic

Quan instal·les aquest maquinari, rep 1 punt de dany físic.

La primera vegada cada torn que faces una incursió amb èxit a la SC, la Corporació perd 1♠. Si això passa, guanya 1♠. *Furtant crèdits amb delicadesa.*

2022 NISEI Il·lus. Martín de Diego Sádaba 14

**2** ♦ TEIXIT XAP



**MAQUINARI:** Cibernètic

Quan instal·les aquest maquinari, rep 1 punt de dany físic.

La primera vegada cada torn que faces una incursió amb èxit a la SC, la Corporació perd 1♠. Si això passa, guanya 1♠. *Furtant crèdits amb delicadesa.*

2022 NISEI Il·lus. Martín de Diego Sádaba 14

**4** ♦ VIRTUOSA



**MAQUINARI:** Consola

+1♣

Quan comence el teu torn, identifica el teu blanc. (Si no tens cap blanc, un servidor central aleatori esdevé el teu blanc durant aquest torn.)

La primera vegada cada torn que faces una incursió amb èxit al teu blanc, si eixe servidor és la SC, accedeix a 1 carta addicional quan obris bretxa a la SC. Si no és així, obri bretxa la SC quan acabe la incursió.

Límit 1 consola per jugador.

2022 NISEI Il·lus. Zoe Cohen 15

**4** ♦ VIRTUOSA



**MAQUINARI:** Consola

+1♣

Quan comence el teu torn, identifica el teu blanc. (Si no tens cap blanc, un servidor central aleatori esdevé el teu blanc durant aquest torn.)

La primera vegada cada torn que faces una incursió amb èxit al teu blanc, si eixe servidor és la SC, accedeix a 1 carta addicional quan obris bretxa a la SC. Si no és així, obri bretxa la SC quan acabe la incursió.

Límit 1 consola per jugador.

2022 NISEI Il·lus. Zoe Cohen 15

**4** ♦ VIRTUOSA



**MAQUINARI:** Consola

+1♣

Quan comence el teu torn, identifica el teu blanc. (Si no tens cap blanc, un servidor central aleatori esdevé el teu blanc durant aquest torn.)

La primera vegada cada torn que faces una incursió amb èxit al teu blanc, si eixe servidor és la SC, accedeix a 1 carta addicional quan obris bretxa a la SC. Si no és així, obri bretxa la SC quan acabe la incursió.

Límit 1 consola per jugador.

2022 NISEI Il·lus. Zoe Cohen 15

**2** PLEGAR EL CORDILL

**1**

**PROGRAMA:** Trencagels - Descodificador

El cost d'execució de cada gel **porta de codi** augmenta en 1Q.

Interfície → 1Q: Trenca 1 subrutina de **porta de codi**.

1Q: +1 força.

*Puc fer-te una catifa, un peix, un conte màgic...*

2022 NISEI Illus. Bruno Balixa 16

**2** PLEGAR EL CORDILL

**1**

**PROGRAMA:** Trencagels - Descodificador

El cost d'execució de cada gel **porta de codi** augmenta en 1Q.

Interfície → 1Q: Trenca 1 subrutina de **porta de codi**.

1Q: +1 força.

*Puc fer-te una catifa, un peix, un conte màgic...*

2022 NISEI Illus. Bruno Balixa 16

**2** PLEGAR EL CORDILL

**1**

**PROGRAMA:** Trencagels - Descodificador

El cost d'execució de cada gel **porta de codi** augmenta en 1Q.

Interfície → 1Q: Trenca 1 subrutina de **porta de codi**.

1Q: +1 força.

*Puc fer-te una catifa, un peix, un conte màgic...*

2022 NISEI Illus. Bruno Balixa 16

**2** CEZVE

**1**

**PROGRAMA**

2Q (Quan instal·les aquesta carta i abans que comence el teu torn, reomple fins a 2 crèdits allotjats.)

Pots gastar els crèdits allotjats durant incursions a servidors centrals.

*El tacte del café de molta fina, l'aroma del sucre caramelitzant, la calor suau de la flama. Un ritual que mai no oblide.*

2022 NISEI Illus. Bruno Balixa 17

**2** CEZVE

**1**

**PROGRAMA**

2Q (Quan instal·les aquesta carta i abans que comence el teu torn, reomple fins a 2 crèdits allotjats.)

Pots gastar els crèdits allotjats durant incursions a servidors centrals.

*El tacte del café de molta fina, l'aroma del sucre caramelitzant, la calor suau de la flama. Un ritual que mai no oblide.*

2022 NISEI Illus. Bruno Balixa 17

**2** CEZVE

**1**

**PROGRAMA**

2Q (Quan instal·les aquesta carta i abans que comence el teu torn, reomple fins a 2 crèdits allotjats.)

Pots gastar els crèdits allotjats durant incursions a servidors centrals.

*El tacte del café de molta fina, l'aroma del sucre caramelitzant, la calor suau de la flama. Un ritual que mai no oblide.*

2022 NISEI Illus. Bruno Balixa 17

**2** REVÒLVER

**1**

**PROGRAMA:** Trencagels - Assassí - Arma

Quan instal·les aquest programa, col·loca-hi 6 comptadors de poder.

Interfície → **o comptador de poder allotjat:** Trenca 1 subrutina de **sentinella**.

2Q: +3 força.

*"Apunta amb el teu ull. Dispara amb la teua ment. Trenca amb la teua ànima."*

—Sundog

2022 NISEI Illus. Bruno Balixa 18

**2** REVÒLVER

**1**

**PROGRAMA:** Trencagels - Assassí - Arma

Quan instal·les aquest programa, col·loca-hi 6 comptadors de poder.

Interfície → **o comptador de poder allotjat:** Trenca 1 subrutina de **sentinella**.

2Q: +3 força.

*"Apunta amb el teu ull. Dispara amb la teua ment. Trenca amb la teua ànima."*

—Sundog

2022 NISEI Illus. Bruno Balixa 18

**2** REVÒLVER

**1**

**PROGRAMA:** Trencagels - Assassí - Arma

Quan instal·les aquest programa, col·loca-hi 6 comptadors de poder.

Interfície → **o comptador de poder allotjat:** Trenca 1 subrutina de **sentinella**.

2Q: +3 força.

*"Apunta amb el teu ull. Dispara amb la teua ment. Trenca amb la teua ànima."*

—Sundog

2022 NISEI Illus. Bruno Balixa 18

**2** REPUNT



**RECURS: Virtual**

Quan comence el teu torn, identifica el teu blanc. (Si no tens cap blanc, un servidor central aleatori esdevé el teu blanc durant aquest torn.)

Quan t'enfrontes a un gel durant una incursió al teu blanc, pots destruir aquest recurs per a superar-lo.

*Un pas enrere. Posat a cobert. Dos passos endavant. Repeteix, i assegura-ho bé.*

2022 NISEI Illus. Adam S. Doyle 19

**2** REPUNT



**RECURS: Virtual**

Quan comence el teu torn, identifica el teu blanc. (Si no tens cap blanc, un servidor central aleatori esdevé el teu blanc durant aquest torn.)

Quan t'enfrontes a un gel durant una incursió al teu blanc, pots destruir aquest recurs per a superar-lo.

*Un pas enrere. Posat a cobert. Dos passos endavant. Repeteix, i assegura-ho bé.*

2022 NISEI Illus. Adam S. Doyle 19

**2** REPUNT



**RECURS: Virtual**

Quan comence el teu torn, identifica el teu blanc. (Si no tens cap blanc, un servidor central aleatori esdevé el teu blanc durant aquest torn.)

Quan t'enfrontes a un gel durant una incursió al teu blanc, pots destruir aquest recurs per a superar-lo.

*Un pas enrere. Posat a cobert. Dos passos endavant. Repeteix, i assegura-ho bé.*

2022 NISEI Illus. Adam S. Doyle 19

**0** RES NO ÉS GRATIS



**RECURS**

☑: Guanya 3☑.

☑: Treu-te 1 marca.

*Si hem d'aprendre res dels nostres cosins andròides és que no hi ha una drecera cap a la perfecció. Considera totes les teues opcions.*

2022 NISEI Illus. Bruno Balixa 20

**0** RES NO ÉS GRATIS



**RECURS**

☑: Guanya 3☑.

☑: Treu-te 1 marca.

*Si hem d'aprendre res dels nostres cosins andròides és que no hi ha una drecera cap a la perfecció. Considera totes les teues opcions.*

2022 NISEI Illus. Bruno Balixa 20

**0** RES NO ÉS GRATIS



**RECURS**

☑: Guanya 3☑.

☑: Treu-te 1 marca.

*Si hem d'aprendre res dels nostres cosins andròides és que no hi ha una drecera cap a la perfecció. Considera totes les teues opcions.*

2022 NISEI Illus. Bruno Balixa 20

**0** **CAPITANA PADMA ISBISTER**  
EXPLORADORA INTRÈPIDA



**4** **IDENTITAT: Cíborg**

La primera vegada cada torn que una incursió a R+D comence, pots carregar 1 de les teues cartes instal·lades. (Afegeix 1 comptador de poder si eixa carta ja en tenia almenys un.)

*El mar ho és tot; el seu alè ha de romandre pur i sa.*

**45** **15**

2022 NISEI Illus. Benjamin Gilletti 21

**2** EN PROFUNDITAT



**ESDEVENIMENT**

Juga només si has fet una incursió amb èxit a la SC, R+D i Arxius aquest torn.

La Corporació ha de deixar a banda les 8 cartes de dalt de R+D cara cap a dalt. Accedeix a 1 d'eixes cartes. Pots gastar ☑ per a accedir a 1 altra d'eixes cartes. A continuació, la Corporació baralla les cartes separades a R+D.

2022 NISEI Illus. Cat Shen 22

**2** EN PROFUNDITAT



**ESDEVENIMENT**

Juga només si has fet una incursió amb èxit a la SC, R+D i Arxius aquest torn.

La Corporació ha de deixar a banda les 8 cartes de dalt de R+D cara cap a dalt. Accedeix a 1 d'eixes cartes. Pots gastar ☑ per a accedir a 1 altra d'eixes cartes. A continuació, la Corporació baralla les cartes separades a R+D.

2022 NISEI Illus. Cat Shen 22



**2** EN PROFUNDITAT



**ESDEVENIMENT**

Juga només si has fet una incursió amb èxit a la SC, R+D i Arxius aquest torn.

La Corporació ha de deixar a banda les 8 cartes de dalt de R+D cara cap a dalt. Accedeix a 1 d'eixes cartes. Pots gastar  per a accedir a 1 altra d'eixes cartes. A continuació, la Corporació baralla les cartes separades a R+D.

2022 NISEI Il·lus. Cat Shen  22

**1** CAP A LES PROFUNDITATS



**ESDEVENIMENT: Incursió**

Fes una incursió a qualsevol servidor. Si tens èxit, per cada gel que hages superat a aquesta incursió, resol 1 de les següents opcions que no hages resolt encara durant aquesta incursió.

- Guanya 4.
- Busca 1 programa al teu muntó. Instal·la'l.
- Carrega una de les teues cartes instal·lades.

2022 NISEI Il·lus. Kira L. Nguyen  23

**1** CAP A LES PROFUNDITATS



**ESDEVENIMENT: Incursió**

Fes una incursió a qualsevol servidor. Si tens èxit, per cada gel que hages superat a aquesta incursió, resol 1 de les següents opcions que no hages resolt encara durant aquesta incursió.

- Guanya 4.
- Busca 1 programa al teu muntó. Instal·la'l.
- Carrega una de les teues cartes instal·lades.

2022 NISEI Il·lus. Kira L. Nguyen  23

**1** CAP A LES PROFUNDITATS



**ESDEVENIMENT: Incursió**

Fes una incursió a qualsevol servidor. Si tens èxit, per cada gel que hages superat a aquesta incursió, resol 1 de les següents opcions que no hages resolt encara durant aquesta incursió.

- Guanya 4.
- Busca 1 programa al teu muntó. Instal·la'l.
- Carrega una de les teues cartes instal·lades.

2022 NISEI Il·lus. Kira L. Nguyen  23

**0** EQUIPANT-SE



**ESDEVENIMENT: Mod**

Instal·la un programa o maquinari de la teua empunyadura, pagant 3 menys. Pots carregar eixa carta si és possible. *(Si té almenys 1 comptador de poder, afegeix-ne un altre.)*

*A Edie no li molesta el soroll. Només d'estar ací a prop ja està contenta.*

2022 NISEI Il·lus. Benjamin Giletti  24

**0** EQUIPANT-SE



**ESDEVENIMENT: Mod**

Instal·la un programa o maquinari de la teua empunyadura, pagant 3 menys. Pots carregar eixa carta si és possible. *(Si té almenys 1 comptador de poder, afegeix-ne un altre.)*

*A Edie no li molesta el soroll. Només d'estar ací a prop ja està contenta.*

2022 NISEI Il·lus. Benjamin Giletti  24

**0** EQUIPANT-SE



**ESDEVENIMENT: Mod**

Instal·la un programa o maquinari de la teua empunyadura, pagant 3 menys. Pots carregar eixa carta si és possible. *(Si té almenys 1 comptador de poder, afegeix-ne un altre.)*

*A Edie no li molesta el soroll. Només d'estar ací a prop ja està contenta.*

2022 NISEI Il·lus. Benjamin Giletti  24

**8** ◆ ENDURANCE



**MAQUINARI: Consola - Vehicle**

+2

Quan instal·les aquest programa, col·loca-hi 3 comptadors de poder.

La primera vegada cada torn que tingues èxit a una incursió, col·loca 1 comptador de poder a aquest maquinari.

**2 comptadors de poder allotjats:** Trencja fins a 2 subrutines.

Límit 1 consola per jugador.

2022 NISEI Il·lus. Anna Butova  25

**8** ◆ ENDURANCE



**MAQUINARI: Consola - Vehicle**

+2

Quan instal·les aquest programa, col·loca-hi 3 comptadors de poder.

La primera vegada cada torn que tingues èxit a una incursió, col·loca 1 comptador de poder a aquest maquinari.

**2 comptadors de poder allotjats:** Trencja fins a 2 subrutines.

Límit 1 consola per jugador.

2022 NISEI Il·lus. Anna Butova  25

**8** ◆ **ENDURANCE**



**MAQUINARI:** Consola - Vehicle

+2

Quan instal·les aquest programa, col·loca-hi 3 comptadors de poder.

La primera vegada cada torn que tingues èxit a una incursió, col·loca 1 comptador de poder a aquest maquinari.

**2 comptadors de poder allotjats:** Trencar fins a 2 subrutines.

Límit 1 **consola** per jugador.

2022 NISEI Illus. Anna Butova 25

**3** **HIPERBÀRIC**



**PROGRAMA:** Trencagels - Descodificador

Quan instal·les aquest programa, col·loca-hi 1 comptador de poder.

Aquest programa obté +1 força per cada comptador d'avançament allotjat.

Interfície → **1Q**: Trencar 1 subrutina de **porta de codi**.

**2Q**: Afegeix 1 comptador de poder a aquest programa.

2022 NISEI Illus. Cat Shen 26

**3** **HIPERBÀRIC**



**PROGRAMA:** Trencagels - Descodificador

Quan instal·les aquest programa, col·loca-hi 1 comptador de poder.

Aquest programa obté +1 força per cada comptador d'avançament allotjat.

Interfície → **1Q**: Trencar 1 subrutina de **porta de codi**.

**2Q**: Afegeix 1 comptador de poder a aquest programa.

2022 NISEI Illus. Cat Shen 26

**3** **HIPERBÀRIC**



**PROGRAMA:** Trencagels - Descodificador

Quan instal·les aquest programa, col·loca-hi 1 comptador de poder.

Aquest programa obté +1 força per cada comptador d'avançament allotjat.

Interfície → **1Q**: Trencar 1 subrutina de **porta de codi**.

**2Q**: Afegeix 1 comptador de poder a aquest programa.

2022 NISEI Illus. Cat Shen 26

**1** **HÈLIX**



**PROGRAMA:** Trencagels - Fractor

Quan instal·les aquest programa, col·loca-hi 4 comptadors de poder.

Interfície → **1Q**: Trencar 1 subrutina de **barrera**.

**Comptador de poder allotjat:** +2 força.

*Dins de l'espai de xarxa, l'espai tangible es pot manipular a voluntat, i les dinàmiques de fluid rarament són un factor que es tinga en compte a l'hora de desenvolupar gels.*

2022 NISEI Illus. Cat Shen 27

**1** **HÈLIX**



**PROGRAMA:** Trencagels - Fractor

Quan instal·les aquest programa, col·loca-hi 4 comptadors de poder.

Interfície → **1Q**: Trencar 1 subrutina de **barrera**.

**Comptador de poder allotjat:** +2 força.

*Dins de l'espai de xarxa, l'espai tangible es pot manipular a voluntat, i les dinàmiques de fluid rarament són un factor que es tinga en compte a l'hora de desenvolupar gels.*

2022 NISEI Illus. Cat Shen 27

**1** **HÈLIX**



**PROGRAMA:** Trencagels - Fractor

Quan instal·les aquest programa, col·loca-hi 4 comptadors de poder.

Interfície → **1Q**: Trencar 1 subrutina de **barrera**.

**Comptador de poder allotjat:** +2 força.

*Dins de l'espai de xarxa, l'espai tangible es pot manipular a voluntat, i les dinàmiques de fluid rarament són un factor que es tinga en compte a l'hora de desenvolupar gels.*

2022 NISEI Illus. Cat Shen 27

**1** ◆ **DAEG, EL PRIMER GAT-XARXA**



**RECURS:** Company - Virtual

Quan es puntue o es furte un pla, pots carregar 1 de les teues cartes instal·lades. (Afegeix 1 comptador de poder a una carta que ja en tinga almenys un.)

*Es eixe davant de tot, darrere estan Scout, Jonesy, Parker, Buça, Squee, Botetes... crec que ho pilles.*

2022 NISEI Illus. Cat Shen 28

**1** ◆ **DAEG, EL PRIMER GAT-XARXA**



**RECURS:** Company - Virtual

Quan es puntue o es furte un pla, pots carregar 1 de les teues cartes instal·lades. (Afegeix 1 comptador de poder a una carta que ja en tinga almenys un.)

*Es eixe davant de tot, darrere estan Scout, Jonesy, Parker, Buça, Squee, Botetes... crec que ho pilles.*

2022 NISEI Illus. Cat Shen 28

**1** ◆DAEG, EL PRIMER GAT-XARXA



**RECURS:** Company - Virtual

Quan es puntue o es furte un pla, pots carregar 1 de les teues cartes instal·lades. (Afegeix 1 comptador de poder a una carta que ja en tinga almenys un.)  
*És eixe davant de tot, darrere estan Scout, Jonesy, Parker, Buča, Squee, Botetes... crec que ho pilles.*

2022 NISEI Il·lus. Cat Shen 28

**3** PROVES MEDIAMBIENTALS



**RECURS**

Quan instal·les un programa o maquinari, col·loca 1 comptador de poder a aquest recurs.

Quan hi hagen 4 o més comptadors de poder allotjats a aquest recurs, destrueix-lo i guanya 90.

*"Perquè estem ací? Ningú més va a fer proves independents, per això mateix." —Padma Isbister*

2022 NISEI Il·lus. Anna Butova 29

**3** PROVES MEDIAMBIENTALS



**RECURS**

Quan instal·les un programa o maquinari, col·loca 1 comptador de poder a aquest recurs.

Quan hi hagen 4 o més comptadors de poder allotjats a aquest recurs, destrueix-lo i guanya 90.

*"Perquè estem ací? Ningú més va a fer proves independents, per això mateix." —Padma Isbister*

2022 NISEI Il·lus. Anna Butova 29

**3** PROVES MEDIAMBIENTALS



**RECURS**

Quan instal·les un programa o maquinari, col·loca 1 comptador de poder a aquest recurs.

Quan hi hagen 4 o més comptadors de poder allotjats a aquest recurs, destrueix-lo i guanya 90.

*"Perquè estem ací? Ningú més va a fer proves independents, per això mateix." —Padma Isbister*

2022 NISEI Il·lus. Anna Butova 29

**0** SALA DE MAPES DE VAIXELPEDRA



**RECURS:** Localització

☞: Roba 2 cartes.  
 ☞: Destruïx 1 de les teues cartes instal·lades.  
*Cada vaixell és una casa i cada casa necessita un cor.*

2022 NISEI Il·lus. Elizaveta Sokolova 30

**0** SALA DE MAPES DE VAIXELPEDRA



**RECURS:** Localització

☞: Roba 2 cartes.  
 ☞: Destruïx 1 de les teues cartes instal·lades.  
*Cada vaixell és una casa i cada casa necessita un cor.*

2022 NISEI Il·lus. Elizaveta Sokolova 30

**0** SALA DE MAPES DE VAIXELPEDRA



**RECURS:** Localització

☞: Roba 2 cartes.  
 ☞: Destruïx 1 de les teues cartes instal·lades.  
*Cada vaixell és una casa i cada casa necessita un cor.*

2022 NISEI Il·lus. Elizaveta Sokolova 30

**2** BIFURCACIÓ A ÈLIVÁGAR



**PLA:** Seguretat

Quan puntues aquest pla, pots suspendre 1 carta instal·lada.

*Les paradoxes més antigues no són més que contes de xiquets per a les ments més brillants mai creades.*

2022 NISEI Il·lus. Scott Uminga 31

**2** BIFURCACIÓ A ÈLIVÁGAR



**PLA:** Seguretat

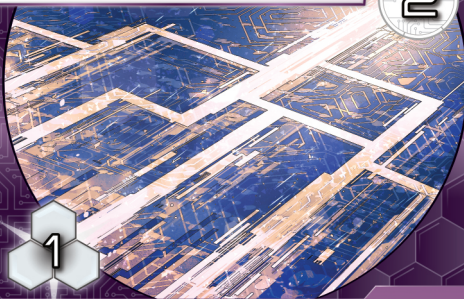
Quan puntues aquest pla, pots suspendre 1 carta instal·lada.

*Les paradoxes més antigues no són més que contes de xiquets per a les ments més brillants mai creades.*

2022 NISEI Il·lus. Scott Uminga 31

### BIFURCACIÓ A ÉLIVÁGAR

2



1

#### PLA: Seguretat

Quan puntues aquest pla, pots suspendre 1 carta instal·lada.

*Les paradoxes més antigues no són més que contes de xiquets per a les ments més brillants mai creades.*

2022 NISEI Il·lus. Scott Uminga

31

### ARCOLOGIA MITJANIT-3

4



2

#### PLA: Expansió

Quan puntues aquest pla, roba 3 cartes. Bota't la teua fase de descart aquest torn.

*El Mitjanit-3 brilla amb una calor atraient que oculta la promesa trencada d'endins. Tot el que t'espera allà és una vida de servitud contractual.*

—Sundog

2022 NISEI Il·lus. Emilio Rodriguez

32

### ARCOLOGIA MITJANIT-3

4



2

#### PLA: Expansió

Quan puntues aquest pla, roba 3 cartes. Bota't la teua fase de descart aquest torn.

*El Mitjanit-3 brilla amb una calor atraient que oculta la promesa trencada d'endins. Tot el que t'espera allà és una vida de servitud contractual.*

—Sundog

2022 NISEI Il·lus. Emilio Rodriguez

32

### ARCOLOGIA MITJANIT-3

4



2

#### PLA: Expansió

Quan puntues aquest pla, roba 3 cartes. Bota't la teua fase de descart aquest torn.

*El Mitjanit-3 brilla amb una calor atraient que oculta la promesa trencada d'endins. Tot el que t'espera allà és una vida de servitud contractual.*

—Sundog

2022 NISEI Il·lus. Emilio Rodriguez

32

4

### CAMPANYA REFUGI



#### ACTIU: Anunci

Quan comence el teu torn, guanya 20.

*La promesa d'una nova llar, un treball segur i uns veïns amables atraurà desenes de milers de deco-refugiats, sense importar de quin racó del món vinguen.*

—Manual del treballador de Thule

2022 NISEI Il·lus. Kira L. Nguyen

33

4

### CAMPANYA REFUGI



#### ACTIU: Anunci

Quan comence el teu torn, guanya 20.

*La promesa d'una nova llar, un treball segur i uns veïns amables atraurà desenes de milers de deco-refugiats, sense importar de quin racó del món vinguen.*

—Manual del treballador de Thule

2022 NISEI Il·lus. Kira L. Nguyen

33

4

### CAMPANYA REFUGI



#### ACTIU: Anunci

Quan comence el teu torn, guanya 20.

*La promesa d'una nova llar, un treball segur i uns veïns amables atraurà desenes de milers de deco-refugiats, sense importar de quin racó del món vinguen.*

—Manual del treballador de Thule

2022 NISEI Il·lus. Kira L. Nguyen

33

2

### BIOROIDS MODEL TRIESTE



#### ACTIU: Bioroid

Quan executes aquest actiu, escolleix 1 gel bioroid executat.

Les capacitats de les cartes de Runner no poden trencar subrutines al gel escollit.

*A una profunditat a la que cap tecnologia humana pot arribar, un delegat Trieste pot manipular l'espai mental amb una precisió incomparable.*

Carta dissenyada pel campió mundial NISEI de 2019 Oliver "Pinsel" Siccha

2022 NISEI Il·lus. Dimik

34

2

### BIOROIDS MODEL TRIESTE



#### ACTIU: Bioroid

Quan executes aquest actiu, escolleix 1 gel bioroid executat.

Les capacitats de les cartes de Runner no poden trencar subrutines al gel escollit.

*A una profunditat a la que cap tecnologia humana pot arribar, un delegat Trieste pot manipular l'espai mental amb una precisió incomparable.*

Carta dissenyada pel campió mundial NISEI de 2019 Oliver "Pinsel" Siccha

2022 NISEI Il·lus. Dimik

34

**2** **BIOROIDS MODEL TRIESTE**



**ACTIU: Bioroid**

Quan executes aquest actiu, escolleix 1 gel bioroid executat.

Les capacitats de les cartes de Runner no poden trencar subrutines al gel escollit.

*A una profunditat a la que cap tecnologia humana pot arribar, un delegat Trieste pot manipular l'espai mental amb una precisió incomparable.*

Carta dissenyada pel campió mundial NISEI de 2019 Oliver "Pinsel" Siccha

2022 NISEI Il·lus. Dimik

**2** **Eco**

**GEL: Barrera - Harmònic**

Quan executes un gel **harmònic**, col·loca 1 comptador de poder sobre aquest gel.

Aquest gel guanya "↳ Atura la incursió." per cada comptador de poder allotjat.

*Atura la incursió.  
Atura la incursió.  
Atura la incursió.*



2022 NISEI Il·lus. Jakuzs

**2** **Eco**

**GEL: Barrera - Harmònic**

Quan executes un gel **harmònic**, col·loca 1 comptador de poder sobre aquest gel.

Aquest gel guanya "↳ Atura la incursió." per cada comptador de poder allotjat.

*Atura la incursió.  
Atura la incursió.  
Atura la incursió.*



2022 NISEI Il·lus. Jakuzs

**2** **Eco**

**GEL: Barrera - Harmònic**

Quan executes un gel **harmònic**, col·loca 1 comptador de poder sobre aquest gel.

Aquest gel guanya "↳ Atura la incursió." per cada comptador de poder allotjat.

*Atura la incursió.  
Atura la incursió.  
Atura la incursió.*



2022 NISEI Il·lus. Jakuzs

**5** **HÀKARL 1.0**

**GEL: Barrera - Bioroid - AP**

Quan executes aquest gel durant una incursió a aquest servidor, pots suspendre una altra carta instal·lada. Si ho fas, el Runner no pot fer servir capacitats de pagament impreses en gel **bioroid** durant la resta del seu torn.

**Perd** ⚡: Trenc 1 subrutina d'aquest gel. Només el Runner pot fer servir aquesta capacitat.

↳ Fes 1 punt de dany cerebral.  
↳ Atura la incursió.



2022 NISEI Il·lus. Jakuzs

**5** **HÀKARL 1.0**

**GEL: Barrera - Bioroid - AP**

Quan executes aquest gel durant una incursió a aquest servidor, pots suspendre una altra carta instal·lada. Si ho fas, el Runner no pot fer servir capacitats de pagament impreses en gel **bioroid** durant la resta del seu torn.

**Perd** ⚡: Trenc 1 subrutina d'aquest gel. Només el Runner pot fer servir aquesta capacitat.

↳ Fes 1 punt de dany cerebral.  
↳ Atura la incursió.



2022 NISEI Il·lus. Jakuzs

**5** **HÀKARL 1.0**

**GEL: Barrera - Bioroid - AP**

Quan executes aquest gel durant una incursió a aquest servidor, pots suspendre una altra carta instal·lada. Si ho fas, el Runner no pot fer servir capacitats de pagament impreses en gel **bioroid** durant la resta del seu torn.

**Perd** ⚡: Trenc 1 subrutina d'aquest gel. Només el Runner pot fer servir aquesta capacitat.

↳ Fes 1 punt de dany cerebral.  
↳ Atura la incursió.



2022 NISEI Il·lus. Jakuzs

**2** **ONA**

**GEL: Porta de codi - Harmònic**

Quan executes aquest gel durant una incursió cap a aquest servidor, pots buscar a R+D un gel i revelar-lo. (Baralla R+D després de buscar.) Afegeix eixe gel a la SC.

↳ Guanya 1 ⚡ per cada gel **harmònic** executat.

*Amb les xarxes el creixement és exponencial.*



2022 NISEI Il·lus. Jakuzs

**2** **ONA**

**GEL: Porta de codi - Harmònic**

Quan executes aquest gel durant una incursió cap a aquest servidor, pots buscar a R+D un gel i revelar-lo. (Baralla R+D després de buscar.) Afegeix eixe gel a la SC.

↳ Guanya 1 ⚡ per cada gel **harmònic** executat.

*Amb les xarxes el creixement és exponencial.*



2022 NISEI Il·lus. Jakuzs

**2** ONA

Quan executes aquest gel durant una incursió cap a aquest servidor, pots buscar a R+D un gel i revelar-lo. (Baralla R+D després de buscar.) Afegeix eixe gel a la SC.

↳ Guanya 10 per cada gel **harmònic** executat.

*Amb les xarxes el creixement és exponencial.*

**GEL: Porta de codi - Harmònic**

2022 NISEI Il·lus. Jankuza

**17** BON NEGOCI



**OPERACIÓ: Terminal**

Després de resoldre aquesta operació, la teua fase d'accions s'acaba.

Col·loca 4 comptadors d'avançament a 1 carta instal·lada. Si és possible, pots puntuar eixa carta.

Elimina aquesta operació del joc.

Carta dissenyada pel campió nordamericà de 2018 Sam Suied

2022 NISEI Il·lus. Dimik

**17** BON NEGOCI



**OPERACIÓ: Terminal**

Després de resoldre aquesta operació, la teua fase d'accions s'acaba.

Col·loca 4 comptadors d'avançament a 1 carta instal·lada. Si és possible, pots puntuar eixa carta.

Elimina aquesta operació del joc.

Carta dissenyada pel campió nordamericà de 2018 Sam Suied

2022 NISEI Il·lus. Dimik

**17** BON NEGOCI



**OPERACIÓ: Terminal**

Després de resoldre aquesta operació, la teua fase d'accions s'acaba.

Col·loca 4 comptadors d'avançament a 1 carta instal·lada. Si és possible, pots puntuar eixa carta.

Elimina aquesta operació del joc.

Carta dissenyada pel campió nordamericà de 2018 Sam Suied

2022 NISEI Il·lus. Dimik

**SANG A L'AIGUA**



**PLA: Recerca**

X és igual al nombre de cartes a l'empunyadura del Runner.

*Algunes proves requereixen condicions específiques.*

2022 NISEI Il·lus. Scott Uminga

**SANG A L'AIGUA**



**PLA: Recerca**

X és igual al nombre de cartes a l'empunyadura del Runner.

*Algunes proves requereixen condicions específiques.*

2022 NISEI Il·lus. Scott Uminga

**SANG A L'AIGUA**



**PLA: Recerca**

X és igual al nombre de cartes a l'empunyadura del Runner.

*Algunes proves requereixen condicions específiques.*

2022 NISEI Il·lus. Scott Uminga

**REGÈNESI**



**PLA: Recerca**

Quan puntues aquest pla, si cap carta de la Corporació s'ha afegit a Arxius aquest torn, pots revelar 1 pla cara cap avall a Arxius i afegir-lo a la teua àrea de puntuació.

*"Estimats convidats, quan acabe aquesta demostració veureu que l'extinció és només un estat temporal de les coses."*

—Vientiane Keeling

2022 NISEI Il·lus. Anthony Hutchings

**REGÈNESI**



**PLA: Recerca**

Quan puntues aquest pla, si cap carta de la Corporació s'ha afegit a Arxius aquest torn, pots revelar 1 pla cara cap avall a Arxius i afegir-lo a la teua àrea de puntuació.

*"Estimats convidats, quan acabe aquesta demostració veureu que l'extinció és només un estat temporal de les coses."*

—Vientiane Keeling

2022 NISEI Il·lus. Anthony Hutchings

REGÈNESI



1

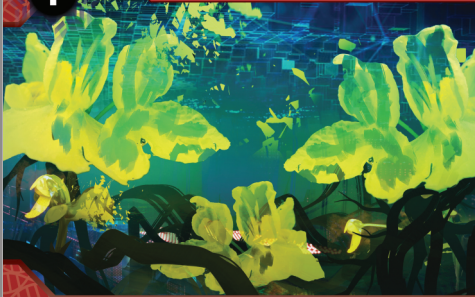
PLA: Recerca

Quan puntues aquest pla, si cap carta de la Corporació s'ha afegit a Arxius aquest torn, pots revelar 1 pla cara cap avall a Arxius i afegir-lo a la teua àrea de puntuació.

"Estimats convidats, quan acabe aquesta demostració veureu que l'extinció és només un estat temporal de les coses."

—Vientiane Keeling

1 UTRICULÀRIA



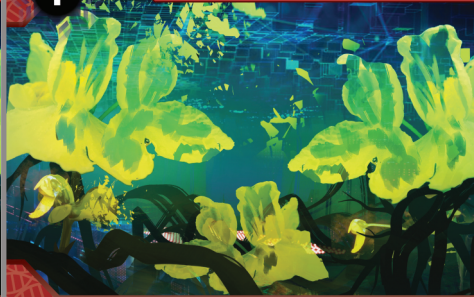
ACTIU: Hostil

Quan comence el teu torn, guanya 1Q. A continuació, si tens 4Q o menys, fes 1 punt de dany de xarxa.

La presa i l'aigua del mar varen ser xuclats, tot en només un mil·lsegon.



1 UTRICULÀRIA



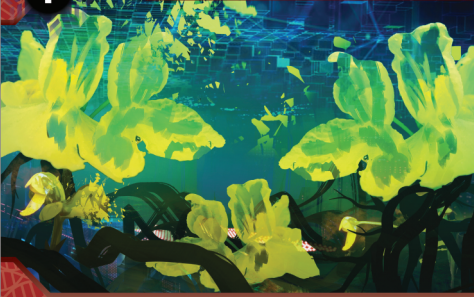
ACTIU: Hostil

Quan comence el teu torn, guanya 1Q. A continuació, si tens 4Q o menys, fes 1 punt de dany de xarxa.

La presa i l'aigua del mar varen ser xuclats, tot en només un mil·lsegon.



1 UTRICULÀRIA



ACTIU: Hostil

Quan comence el teu torn, guanya 1Q. A continuació, si tens 4Q o menys, fes 1 punt de dany de xarxa.

La presa i l'aigua del mar varen ser xuclats, tot en només un mil·lsegon.



3 PISCINA SUBNÀUTICA



ACTIU: Instal·lacions

Elimina aquest actiu del joc: Destruïx fins a 2 cartes de la SC. Revela fins a 2 cartes cap per avall a Arxius i baralla-les a R+D. Per cada pla revelat d'aquesta manera, col·loca 1 comptador d'avançament a una carta instal·lada.

Carta dissenyada pel grup de jugadors de prova de Borealis



3 PISCINA SUBNÀUTICA



ACTIU: Instal·lacions

Elimina aquest actiu del joc: Destruïx fins a 2 cartes de la SC. Revela fins a 2 cartes cap per avall a Arxius i baralla-les a R+D. Per cada pla revelat d'aquesta manera, col·loca 1 comptador d'avançament a una carta instal·lada.

Carta dissenyada pel grup de jugadors de prova de Borealis



3 PISCINA SUBNÀUTICA



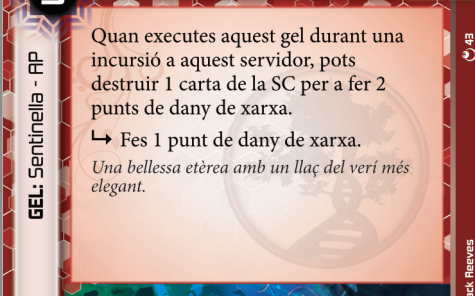
ACTIU: Instal·lacions

Elimina aquest actiu del joc: Destruïx fins a 2 cartes de la SC. Revela fins a 2 cartes cap per avall a Arxius i baralla-les a R+D. Per cada pla revelat d'aquesta manera, col·loca 1 comptador d'avançament a una carta instal·lada.

Carta dissenyada pel grup de jugadors de prova de Borealis



3 ANEMONE



GEL: Sentinella - AP

Quan executes aquest gel durant una incursió a aquest servidor, pots destruir 1 carta de la SC per a fer 2 punts de dany de xarxa.

↳ Fes 1 punt de dany de xarxa.

Una bellesa etèrea amb un llaç del verí més elegant.

2

GEL: Sentinella - AP

Quan executes aquest gel durant una incursió a aquest servidor, pots destruir 1 carta de la SC per a fer 2 punts de dany de xarxa.

↳ Fes 1 punt de dany de xarxa.

Una bellesa etèrea amb un llaç del verí més elegant.

2

2022 NISEI Il·lus. Jack Reeves

2022 NISEI Il·lus. Jack Reeves

**3** ANEMONE

GEL: Sentinella - AP

Quan executes aquest gel durant una incursió a aquest servidor, pots destruir 1 carta de la SC per a fer 2 punts de dany de xarxa.

↳ Fes 1 punt de dany de xarxa.

*Una bellesa etèrea amb un llaç del verí més elegant.*



2022 NISEI Il·lus. Jack Reeves

**3** BATHYNOMUS

GEL: Sentinella - AP

Mentre aquest gel estiga protegit Arxiu, obté +3 força.

↳ Fes 3 punt de dany de xarxa.

*Les escombraries digitals són el seu menjar i mai no hauries de clavar-te entre un animal i el seu aliment.*



2022 NISEI Il·lus. Jack Reeves

**3** BATHYNOMUS

GEL: Sentinella - AP

Mentre aquest gel estiga protegit Arxiu, obté +3 força.

↳ Fes 3 punt de dany de xarxa.

*Les escombraries digitals són el seu menjar i mai no hauries de clavar-te entre un animal i el seu aliment.*



2022 NISEI Il·lus. Jack Reeves

**3** BATHYNOMUS

GEL: Sentinella - AP

Mentre aquest gel estiga protegit Arxiu, obté +3 força.

↳ Fes 3 punt de dany de xarxa.

*Les escombraries digitals són el seu menjar i mai no hauries de clavar-te entre un animal i el seu aliment.*



2022 NISEI Il·lus. Jack Reeves

**7** IVIK

GEL: Barrera - AP

El cost d'execució d'aquest gel es redueix en 1 per cada gel porta de codi executat.

↳ Fes 2 punt de dany de xarxa.

↳ Atura la incursió.

*No xafeu la gespa.*



2022 NISEI Il·lus. Jack Reeves

**7** IVIK

GEL: Barrera - AP

El cost d'execució d'aquest gel es redueix en 1 per cada gel porta de codi executat.

↳ Fes 2 punt de dany de xarxa.

↳ Atura la incursió.

*No xafeu la gespa.*



2022 NISEI Il·lus. Jack Reeves

**7** IVIK

GEL: Barrera - AP

El cost d'execució d'aquest gel es redueix en 1 per cada gel porta de codi executat.

↳ Fes 2 punt de dany de xarxa.

↳ Atura la incursió.

*No xafeu la gespa.*



2022 NISEI Il·lus. Jack Reeves

**3** MITOSI

OPERACIÓ: Doble

Com a cost addicional de jugar aquesta operació gasta 2.

Instal·la fins a 2 cartes des de la SC, creant un nou servidor cada vegada. Col·loca 2 comptadors d'avançament a cadascuna d'aixes cartes. No pots puntuar o executar cap d'aixes dos cartes aquest torn.

*Un esdevení multitud.*



2022 NISEI Il·lus. Emilio Rodriguez

**3** MITOSI

OPERACIÓ: Doble

Com a cost addicional de jugar aquesta operació gasta 2.

Instal·la fins a 2 cartes des de la SC, creant un nou servidor cada vegada. Col·loca 2 comptadors d'avançament a cadascuna d'aixes cartes. No pots puntuar o executar cap d'aixes dos cartes aquest torn.

*Un esdevení multitud.*



2022 NISEI Il·lus. Emilio Rodriguez



**3** MITOSI

**OPERACIÓ:** Doble

Com a cost addicional de jugar aquesta operació gasta 2.

Instal·la fins a 2 cartes des de la SC, creat un nou servidor cada vegada. Col·loca 2 comptadors d'avançament a cadascuna d'aquestes cartes. No pots puntuar o executar cap d'aquestes dos cartes aquest torn.

*Un esdeveniment multitud.*

2022 NISEI Il·lus. Emilio Rodriguez 46

**3** MAVIRUS

**MILLORA:** Parany

Quan il Runner està accedint a aquesta carta des de R+D, l'ha de mostrar.

Quan il Runner accedeix a aquesta millora, pots purgar comptadors de virus. Si aquesta millora està executada, fes 1 punt de dany de xarxa.

☒: Purga comptadors de virus.  
*Virus, runners... per a ells tot és menjar.*

2022 NISEI Il·lus. Jack Reeves 47

**3** MAVIRUS

**MILLORA:** Parany

Quan il Runner està accedint a aquesta carta des de R+D, l'ha de mostrar.

Quan il Runner accedeix a aquesta millora, pots purgar comptadors de virus. Si aquesta millora està executada, fes 1 punt de dany de xarxa.

☒: Purga comptadors de virus.  
*Virus, runners... per a ells tot és menjar.*

2022 NISEI Il·lus. Jack Reeves 47

**3** MAVIRUS

**MILLORA:** Parany

Quan il Runner està accedint a aquesta carta des de R+D, l'ha de mostrar.

Quan il Runner accedeix a aquesta millora, pots purgar comptadors de virus. Si aquesta millora està executada, fes 1 punt de dany de xarxa.

☒: Purga comptadors de virus.  
*Virus, runners... per a ells tot és menjar.*

2022 NISEI Il·lus. Jack Reeves 47

**CONSULTORS PRAVDIVOST**  
SOLUCIONS POLÍTQUES

**45** IDENTITAT: Divisió **15**

La primera vegada cada torn que il Runner faça una incursió amb èxit, pots col·locar 1 comptador d'avançament a 1 carta instal·lada que es pugui avançar.

*Notícies polítiques, preparades per al consum massiu.*

2022 NISEI Il·lus. Emilio Rodriguez 48

**CRIPTOXOC ARTIFICIAL** **4**

**2**

**PLA:** Iniciativa

Quan puntues aquest pla, il Runner perd 70.

*La gràfica va cap a dalt... fins que ja no ho necessitem.*

2022 NISEI Il·lus. Wyn Lacabra 49

**CRIPTOXOC ARTIFICIAL** **4**

**2**

**PLA:** Iniciativa

Quan puntues aquest pla, il Runner perd 70.

*La gràfica va cap a dalt... fins que ja no ho necessitem.*

2022 NISEI Il·lus. Wyn Lacabra 49

**CRIPTOXOC ARTIFICIAL** **4**

**2**

**PLA:** Iniciativa

Quan puntues aquest pla, il Runner perd 70.

*La gràfica va cap a dalt... fins que ja no ho necessitem.*

2022 NISEI Il·lus. Wyn Lacabra 49

**0** **HEREU TXEQUISTA**

**ACTIU:** Parany

Pots fer avançar aquest actiu.

Quan il Runner accedisca a aquest actiu mentre aquest estiga instal·lat, fes-li 1 marca més 1 marca per cada comptador d'avançament allotjat.

*L'única cosa que canvia és l'uniforme.*

2022 NISEI Il·lus. Dimik 50



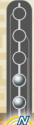
### HEREU TXEQUISTA

#### ACTIU: Parany

Pots fer avançar aquest actiu.

Quan il Runner accedisca a aquest actiu mentre aquest estiga instal·lat, fes-li 1 marca més 1 marca per cada comptador d'avançament allotjat.

*L'única cosa que canvia és l'uniforme.*



2022 NISEI Il·lus. Dimik

50



### HEREU TXEQUISTA

#### ACTIU: Parany

Pots fer avançar aquest actiu.

Quan il Runner accedisca a aquest actiu mentre aquest estiga instal·lat, fes-li 1 marca més 1 marca per cada comptador d'avançament allotjat.

*L'única cosa que canvia és l'uniforme.*



2022 NISEI Il·lus. Dimik

50



### DRAGO IVANOV

#### ACTIU: Executiu

Pots fer avançar aquest actiu.

**2 comptadors d'avançaments allotjats:**  
Fes 1 marca al Runner. Fes servir aquesta capacitat només durant el teu torn.

*Dis-li que Drago vol parlar amb ell.*

Carta dissenyada pel campió europeu de 2019 Raryn "Drago" Byrne



2022 NISEI Il·lus. Dimik

51



### DRAGO IVANOV

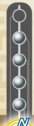
#### ACTIU: Executiu

Pots fer avançar aquest actiu.

**2 comptadors d'avançaments allotjats:**  
Fes 1 marca al Runner. Fes servir aquesta capacitat només durant el teu torn.

*Dis-li que Drago vol parlar amb ell.*

Carta dissenyada pel campió europeu de 2019 Raryn "Drago" Byrne



2022 NISEI Il·lus. Dimik

51



### DRAGO IVANOV

#### ACTIU: Executiu

Pots fer avançar aquest actiu.

**2 comptadors d'avançaments allotjats:**  
Fes 1 marca al Runner. Fes servir aquesta capacitat només durant el teu torn.

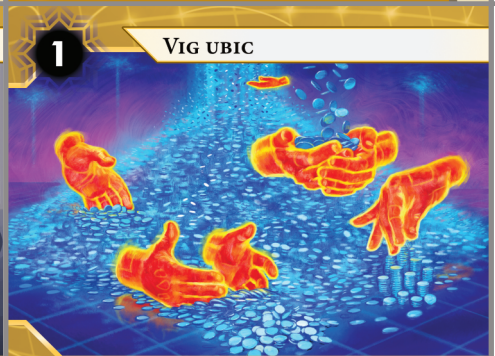
*Dis-li que Drago vol parlar amb ell.*

Carta dissenyada pel campió europeu de 2019 Raryn "Drago" Byrne



2022 NISEI Il·lus. Dimik

51



### VIG UBIC

#### ACTIU: Anunci

Pots fer avançar aquest actiu.

Quan comence el teu torn, guanya 10 per cada comptador d'avançament allotjat.

*Diuen que només n'agafaran un grapat, però quines mans més grosses que tenen!*



2022 NISEI Il·lus. Adam S. Doyle

52



### VIG UBIC

#### ACTIU: Anunci

Pots fer avançar aquest actiu.

Quan comence el teu torn, guanya 10 per cada comptador d'avançament allotjat.

*Diuen que només n'agafaran un grapat, però quines mans més grosses que tenen!*



2022 NISEI Il·lus. Adam S. Doyle

52



### VIG UBIC

#### ACTIU: Anunci

Pots fer avançar aquest actiu.

Quan comence el teu torn, guanya 10 per cada comptador d'avançament allotjat.

*Diuen que només n'agafaran un grapat, però quines mans més grosses que tenen!*



2022 NISEI Il·lus. Adam S. Doyle

52



### MÉSTNITXESTVO

Pots fer avançar aquest gel.

Quan il Runner s'enfronte amb aquest gel, pots eliminar 1 comptador d'avançament allotjat. Si ho fas, il Runner perd 30.

↳ Il Runner perd 30.

↳ Atura la incursió.

*Els noms antics ja no en tenen pes, el seu llegat resta trencat i oblidat. Ara som nós qui dictem la veritat.*

GEL: Porta de codi

4

2022 NISEI Il·lus. BalanceSheet

53

**5** MÉSTNITXESTVO

**GEL:** Porta de codi

Pots fer avançar aquest gel.

Quan il Runner s'enfronte amb aquest gel, pots eliminar 1 comptador d'avançament allotjat. Si ho fas, il Runner perd 3Ø.

↳ Il Runner perd 3Ø.

↳ Atura la incursió.

*Els noms antics ja no en tenen pes, el seu llegat resta trencat i oblidat. Ara som nós qui dictem la veritat.*

2022 NISEI Illus. BalanceSheet

**4**

**5** MÉSTNITXESTVO

**GEL:** Porta de codi

Pots fer avançar aquest gel.

Quan il Runner s'enfronte amb aquest gel, pots eliminar 1 comptador d'avançament allotjat. Si ho fas, il Runner perd 3Ø.

↳ Il Runner perd 3Ø.

↳ Atura la incursió.

*Els noms antics ja no en tenen pes, el seu llegat resta trencat i oblidat. Ara som nós qui dictem la veritat.*

2022 NISEI Illus. BalanceSheet

**4**

**2** VASILISA

**GEL:** Sentinella - Observador

Quan il Runner s'enfronte amb aquest gel, pots pagar 1Ø. Si ho fas, col·loca 1 comptador d'avançament a una carta instal·lada que es puga fer avançar.

↳ Fes 1 marca al Runner.

*No hi havia cap tasca massa gran per a la bruixa, ja que Vasilisa havia estat beneïda per sa mare.*

2022 NISEI Illus. BalanceSheet

**2**

**2** VASILISA

**GEL:** Sentinella - Observador

Quan il Runner s'enfronte amb aquest gel, pots pagar 1Ø. Si ho fas, col·loca 1 comptador d'avançament a una carta instal·lada que es puga fer avançar.

↳ Fes 1 marca al Runner.

*No hi havia cap tasca massa gran per a la bruixa, ja que Vasilisa havia estat beneïda per sa mare.*

2022 NISEI Illus. BalanceSheet

**2**

**2** VASILISA

**GEL:** Sentinella - Observador

Quan il Runner s'enfronte amb aquest gel, pots pagar 1Ø. Si ho fas, col·loca 1 comptador d'avançament a una carta instal·lada que es puga fer avançar.

↳ Fes 1 marca al Runner.

*No hi havia cap tasca massa gran per a la bruixa, ja que Vasilisa havia estat beneïda per sa mare.*

2022 NISEI Illus. BalanceSheet

**2**

**2** MAQUINACIONS DE REBOTIGA

**OPERACIÓ:** Operacions clandestines

Com a cost addicional de jugar aquesta operació elimina 1 marca.

Afegeix aquesta operació a la teua àrea de puntuació com un pla amb valor d'1 punt de pla.

*Deixeu les gravadores a la porta, per favor!*

2022 NISEI Illus. Olie Boldador

**55**

**2** MAQUINACIONS DE REBOTIGA

**OPERACIÓ:** Operacions clandestines

Com a cost addicional de jugar aquesta operació elimina 1 marca.

Afegeix aquesta operació a la teua àrea de puntuació com un pla amb valor d'1 punt de pla.

*Deixeu les gravadores a la porta, per favor!*

2022 NISEI Illus. Olie Boldador

**55**

**2** MAQUINACIONS DE REBOTIGA

**OPERACIÓ:** Operacions clandestines

Com a cost addicional de jugar aquesta operació elimina 1 marca.

Afegeix aquesta operació a la teua àrea de puntuació com un pla amb valor d'1 punt de pla.

*Deixeu les gravadores a la porta, per favor!*

2022 NISEI Illus. Olie Boldador

**55**

**3** XARXA ELÈCTRICA DE VLADISÍBIRSK

**MILLORA:** Regió

Pots fer avançar aquesta millora.

**2 comptadors d'avançament allotjats:** Col·loca 2 comptadors d'avançament a una altra carta a l'arrel d'aquest servidor que pugues avançar. Fes servir aquesta capacitat només una vegada per torn.

Límit 1 regió per servidor.

*Estenent-se a les dos vores del riu Ob, aquesta metròpoli conté esperança per a un demà millor.*

2022 NISEI Illus. Kira L. Nguyen

**55**

3

XARXA ELÈCTRICA DE VLADISÍBIRSK



MILLORA: Regió

Pots fer avançar aquesta millora.

**2 comptadors d'avançament allotjats:** Col·loca 2 comptadors d'avançament a una altra carta a l'arrel d'aquest servidor que pugues avançar. Fes servir aquesta capacitat només una vegada per torn.

Límit 1 regió per servidor.

*Estenent-se a les dos vores del riu Ob, aquesta metròpoli conté esperança per a un demà millor.*



2022 NISEI Il·lustrat: Kira L. Nguyen

56

3

XARXA ELÈCTRICA DE VLADISÍBIRSK



MILLORA: Regió

Pots fer avançar aquesta millora.

**2 comptadors d'avançament allotjats:** Col·loca 2 comptadors d'avançament a una altra carta a l'arrel d'aquest servidor que pugues avançar. Fes servir aquesta capacitat només una vegada per torn.

Límit 1 regió per servidor.

*Estenent-se a les dos vores del riu Ob, aquesta metròpoli conté esperança per a un demà millor.*



2022 NISEI Il·lustrat: Kira L. Nguyen

56

W

LOGÍSTIQUES SUPERPESADES OB

EXTREURE. EXPORTAR. EXCEL·LIR.



45

IDENTITAT: Corporació

15

Quan destrueixes una carta executada, excepte durant la instal·lació, pots buscar a R+D 1 carta amb un cost d'execució imprès d'exactament 10 menys que el cost imprès d'execució de la carta destruïda. Instal·la i executa la carta que has buscat, ignorant tots els costos de crèdits. Fes servir aquesta capacitat només una vegada per torn.

2022 NISEI Il·lustrat: Vitalii Ostaschenko

57

PROTOCOL ÀZEF

3



2

PLA: Seguretat

Com a cost addicional de puntuar aquest pla, destrueix 1 de les teues altres cartes instal·lades.

Quan puntues aquest pla, fes 2 punts de dany físic.

*"No patiu, directors, seguretat sempre estan disposats a enviar-hi agents que ajuden amb una reassignació d'actius radical."*

—Iàkov Avdàkov



2022 NISEI Il·lustrat: Benjamin Giletti

58

PROTOCOL ÀZEF

3



2

PLA: Seguretat

Com a cost addicional de puntuar aquest pla, destrueix 1 de les teues altres cartes instal·lades.

Quan puntues aquest pla, fes 2 punts de dany físic.

*"No patiu, directors, seguretat sempre estan disposats a enviar-hi agents que ajuden amb una reassignació d'actius radical."*

—Iàkov Avdàkov



2022 NISEI Il·lustrat: Benjamin Giletti

58

PROTOCOL ÀZEF

3



2

PLA: Seguretat

Com a cost addicional de puntuar aquest pla, destrueix 1 de les teues altres cartes instal·lades.

Quan puntues aquest pla, fes 2 punts de dany físic.

*"No patiu, directors, seguretat sempre estan disposats a enviar-hi agents que ajuden amb una reassignació d'actius radical."*

—Iàkov Avdàkov



2022 NISEI Il·lustrat: Benjamin Giletti

58

0

EXCAVADOR SVIATOGOR



ACTIU: Industrial

Quan comence el teu torn, pots destruir 1 de les teues cartes instal·lades. Si ho fas, guanya 30.

*No importa quant de temps hages estat propietari de la terra, val més que no hi haja res valuós avall.*



2022 NISEI Il·lustrat: Vitalii Ostaschenko

59

0

EXCAVADOR SVIATOGOR



ACTIU: Industrial

Quan comence el teu torn, pots destruir 1 de les teues cartes instal·lades. Si ho fas, guanya 30.

*No importa quant de temps hages estat propietari de la terra, val més que no hi haja res valuós avall.*



2022 NISEI Il·lustrat: Vitalii Ostaschenko

59

0

EXCAVADOR SVIATOGOR



ACTIU: Industrial

Quan comence el teu torn, pots destruir 1 de les teues cartes instal·lades. Si ho fas, guanya 30.

*No importa quant de temps hages estat propietari de la terra, val més que no hi haja res valuós avall.*



2022 NISEI Il·lustrat: Vitalii Ostaschenko

59

5

ENCERCLAMENT

GEL: Barrera

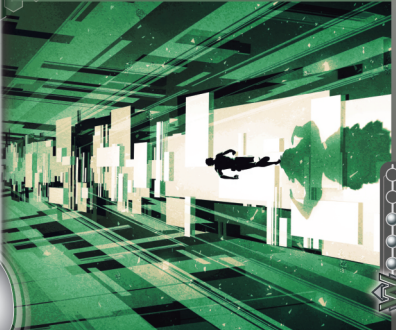
Quan executes aquest gel, col·loca-hi 4 comptadors de poder.

Quan comence el teu torn, elimina 1 comptador de poder.

Aquest gel guanya "↳ Atura la incursió." abans de la seua subrutina impresa per cada comptador de poder allotjat.

↳ Destruïx aquest gel.

2022 NISEI Il·lus. Scott Uminga



5

5

ENCERCLAMENT

GEL: Barrera

Quan executes aquest gel, col·loca-hi 4 comptadors de poder.

Quan comence el teu torn, elimina 1 comptador de poder.

Aquest gel guanya "↳ Atura la incursió." abans de la seua subrutina impresa per cada comptador de poder allotjat.

↳ Destruïx aquest gel.

2022 NISEI Il·lus. Scott Uminga



5

5

ENCERCLAMENT

GEL: Barrera

Quan executes aquest gel, col·loca-hi 4 comptadors de poder.

Quan comence el teu torn, elimina 1 comptador de poder.

Aquest gel guanya "↳ Atura la incursió." abans de la seua subrutina impresa per cada comptador de poder allotjat.

↳ Destruïx aquest gel.

2022 NISEI Il·lus. Scott Uminga



5

3

MASKIROVKA

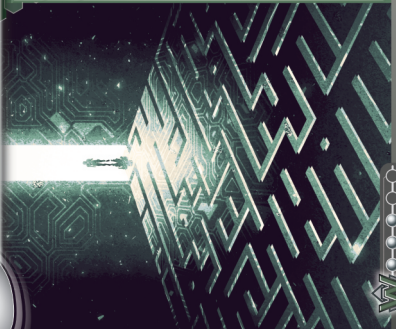
GEL: Barrera

↳ Guanya 20.

↳ Atura la incursió.

*Confon al Runner per a que no puguen vore les nostres vertaderes intencions.*

2022 NISEI Il·lus. Scott Uminga



3

3

MASKIROVKA

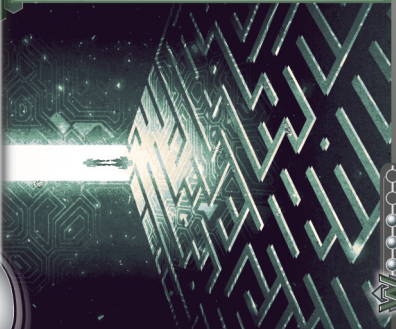
GEL: Barrera

↳ Guanya 20.

↳ Atura la incursió.

*Confon al Runner per a que no puguen vore les nostres vertaderes intencions.*

2022 NISEI Il·lus. Scott Uminga



3

3

MASKIROVKA

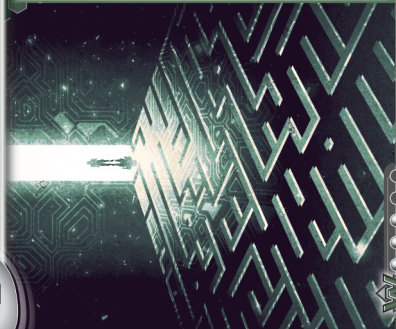
GEL: Barrera

↳ Guanya 20.

↳ Atura la incursió.

*Confon al Runner per a que no puguen vore les nostres vertaderes intencions.*

2022 NISEI Il·lus. Scott Uminga



3

4

STAVKA

GEL: Sentinella - Destructor

Quan executes aquest gel, pots destruir una de les teues altres cartes instal·lades. Si ho fas, aquest gel obté +6 de força durant la resta de la incursió.

↳ Destruïx 1 programa instal·lat.

↳ Destruïx 1 programa instal·lat.

*Segles de tàctiques militars comprimides a una única entitat.*

2022 NISEI Il·lus. Scott Uminga



2

4

STAVKA

GEL: Sentinella - Destructor

Quan executes aquest gel, pots destruir una de les teues altres cartes instal·lades. Si ho fas, aquest gel obté +6 de força durant la resta de la incursió.

↳ Destruïx 1 programa instal·lat.

↳ Destruïx 1 programa instal·lat.

*Segles de tàctiques militars comprimides a una única entitat.*

2022 NISEI Il·lus. Scott Uminga



2

4

STAVKA

GEL: Sentinella - Destructor

Quan executes aquest gel, pots destruir una de les teues altres cartes instal·lades. Si ho fas, aquest gel obté +6 de força durant la resta de la incursió.

↳ Destruïx 1 programa instal·lat.

↳ Destruïx 1 programa instal·lat.

*Segles de tàctiques militars comprimides a una única entitat.*

2022 NISEI Il·lus. Scott Uminga



2

**3** **EXTRACTE**



**OPERACIÓ:** Transacció

Guanya 6. Pots destruir 1 de les teues cartes instal·lades per a guanyar 3.

*No hi deixes res de valor.*

2022 NISEI Il·lus. Vitalii Ostaschenko 63

**3** **EXTRACTE**



**OPERACIÓ:** Transacció

Guanya 6. Pots destruir 1 de les teues cartes instal·lades per a guanyar 3.

*No hi deixes res de valor.*

2022 NISEI Il·lus. Vitalii Ostaschenko 63

**3** **EXTRACTE**



**OPERACIÓ:** Transacció

Guanya 6. Pots destruir 1 de les teues cartes instal·lades per a guanyar 3.

*No hi deixes res de valor.*

2022 NISEI Il·lus. Vitalii Ostaschenko 63

**4** **DESTRUCCIÓ MÚTUA ASSEGURADA**



**OPERACIÓ:** Triple

Com a cost addicional per jugar aquesta operació, gasta .

Destruïx qualsevol nombre de cartes executades. Fes 1 marca al Runner per cada carta destruïda d'aquesta manera.

Carta dissenyada pel campió d'Àsia-Pacífic de 2020 Eric Kellback

2022 NISEI Il·lus. Dimik 64

**4** **DESTRUCCIÓ MÚTUA ASSEGURADA**



**OPERACIÓ:** Triple

Com a cost addicional per jugar aquesta operació, gasta .

Destruïx qualsevol nombre de cartes executades. Fes 1 marca al Runner per cada carta destruïda d'aquesta manera.

Carta dissenyada pel campió d'Àsia-Pacífic de 2020 Eric Kellback

2022 NISEI Il·lus. Dimik 64

**4** **DESTRUCCIÓ MÚTUA ASSEGURADA**



**OPERACIÓ:** Triple

Com a cost addicional per jugar aquesta operació, gasta .

Destruïx qualsevol nombre de cartes executades. Fes 1 marca al Runner per cada carta destruïda d'aquesta manera.

Carta dissenyada pel campió d'Àsia-Pacífic de 2020 Eric Kellback

2022 NISEI Il·lus. Dimik 64

**0** **OPERACIÓ CONFIANÇA**



**OPERACIÓ:** Operacions clandestines

Juga només si el Runner està marcat.

Destruïx 1 recurs instal·lat. Instal·la i executa 1 carta des d'Arxius, ignorant tots els costos.

*Identifiqueu. Contacteu. Traveu. El contraspionatge mai no canvia.*

2022 NISEI Il·lus. Olie Boldador 65

**0** **OPERACIÓ CONFIANÇA**



**OPERACIÓ:** Operacions clandestines

Juga només si el Runner està marcat.

Destruïx 1 recurs instal·lat. Instal·la i executa 1 carta des d'Arxius, ignorant tots els costos.

*Identifiqueu. Contacteu. Traveu. El contraspionatge mai no canvia.*

2022 NISEI Il·lus. Olie Boldador 65

**0** **OPERACIÓ CONFIANÇA**



**OPERACIÓ:** Operacions clandestines

Juga només si el Runner està marcat.

Destruïx 1 recurs instal·lat. Instal·la i executa 1 carta des d'Arxius, ignorant tots els costos.

*Identifiqueu. Contacteu. Traveu. El contraspionatge mai no canvia.*

2022 NISEI Il·lus. Olie Boldador 65

## QUI SOM

NISEI és un col·lectiu sense anim de lucre i gestionat per fans voluntaris. La nostra missió és mantindre el joc de Netrunner viu i actiu. Això ho fem mitjançant diferents iniciatives.

Dissenyem, provem i publiquem sets de cartes, com el que tens a les mans. Les nostres cartes són completament compatibles amb les cartes clàssiques d'Android: Netrunner.

Preparem premis per les nits de joc informals (conegudes per les seues sigles en anglés com a GNKS) i per a altres campionants competitius.

Coordinem els tornejos anuals a nivell nacional, continental i mundial.

Gràcies per fer incursions amb nosaltres!

**Sol de mitjanit** és una expansió compatible amb Netrunner, el joc de cartes asimètric competitiu. A aquest paquet trobareu cinc noves identitats, a més de 180 cartes (tres cartes de cadascuna de les 60 cartes diferents) per a cadascuna de les set faccions.

Jugueu com a **Runners**, hackers diversos que lluiten per una causa o pel seu jornal a les càlides regions de l'Àrtic, o com a **Corporacions**, fent avançar els seus plans per a explotar els més grans reservoris de recursos encara per explotar de la Terra.

Conté les cartes 1-65 del cicle Borealis. Aquest no és un producte independent. Cal una còpia d'Entrada al sistema per a jugar.



Netrunner és una marca registrada de R. Talsorian Games, Inc. Android és una marca registrada i símbol de Fantasy Flight Games.

Encara que NISEI està dissenyat per ser compatible amb les cartes d'Android, Netrunner no està associat, produït ni distribuït per Fantasy Flight Games, R. Talsorian Games, o Wizards of the Coast.

